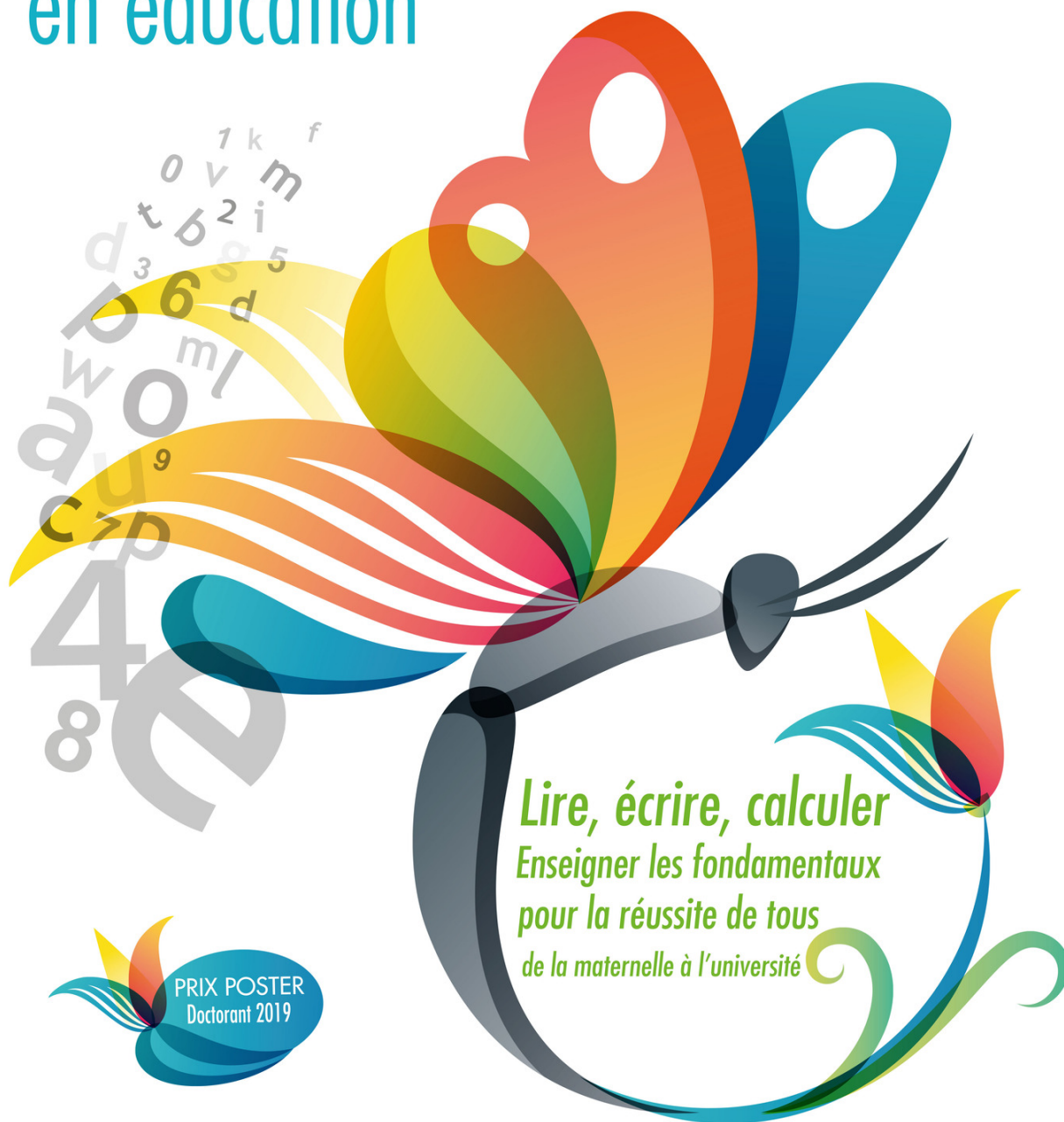


Le PRINTEMPS de la RECHERCHE en éducation

Mardi 26 & Mercredi 27
MARS 2019

3 square Max Hymans 75015 PARIS



*Lire, écrire, calculer
Enseigner les fondamentaux
pour la réussite de tous
de la maternelle à l'université*



ORGANISÉ PAR LE RÉSEAU NATIONAL DES ESPÉ (R-ESPÉ)
SOUS LE HAUT PATRONAGE DU MINISTRE DE L'ÉDUCATION NATIONALE ET DE LA JEUNESSE
ET DE LA MINISTRE DE L'ENSEIGNEMENT SUPÉRIEUR, DE LA RECHERCHE ET DE L'INNOVATION



MINISTÈRE
DE L'ÉDUCATION
NATIONALE ET
DE LA JEUNESSE

MINISTÈRE
DE L'ENSEIGNEMENT
SUPÉRIEUR,
DE LA RECHERCHE
ET DE L'INNOVATION

prespe2019.sciencesconf.org

Contact colloque
01 44 32 90 73
amelie.lecheval@espe.amue.fr



Édito

La recherche en éducation en France est encore peu considérée dans le paysage académique et mal identifiée dans le monde éducatif. Des résultats de la recherche assez consensuels essaient difficilement dans les classes. L'abondance et la diversité des ressources scientifiques et pédagogiques, le cloisonnement scientifique des recherches et des chercheurs dans des domaines ciblés ne facilitent pas ce transfert. Une formation professionnelle universitaire ancrée sur la recherche, pour tous les enseignants, vise à inverser cette tendance et à intégrer les produits de la recherche, les méthodes scientifiques, l'esprit critique dans le quotidien des classes pour la réussite de tous.

Lire, écrire, calculer constituent le socle des apprentissages fondamentaux dont la maîtrise conditionne la réussite scolaire et le destin social de chaque élève. Tout nouvel apprentissage, toute situation de la vie quotidienne mobilise des systèmes symboliques variés nécessitant l'activation ou la mise en œuvre de ces fondamentaux. Sans une réelle maîtrise de ceux-ci, l'élève risque rapidement de se décourager, de lâcher prise, de se sentir à l'écart des attentes de l'école. Echec scolaire, sentiment d'infériorité, conflits avec l'environnement, manque de motivation, fuite, il est essentiel d'éviter ce cercle vicieux dans lequel l'élève peut rapidement s'enfermer. L'enjeu de la réussite de l'enseignement et des apprentissages des fondamentaux est donc essentiel.

La recherche en éducation dans les domaines du langage écrit et du calcul interroge à la fois l'enseignement et l'apprentissage mais aussi l'articulation entre ces deux pôles. Elle questionne les langages symboliques dans leurs dimensions productives et réceptives, dans leurs spécificités mais aussi leurs facteurs communs. Lire, écrire et calculer, c'est s'approprier des codes de communication pour interagir, pour résoudre des situations-problèmes du quotidien et mieux s'adapter à l'environnement qui nous entoure.



Édito

L'objectif de cette cinquième Edition du Printemps de la Recherche en Éducation est d'aborder les questions d'enseignement-apprentissage du lire, écrire et calculer dans toutes ses dimensions, au XXI^{ème} siècle à l'ère du numérique, des premières situations-problèmes en maternelle aux situations plus complexes du lycée ou de l'université.

Il s'agira de faire un état des lieux de la recherche dans ces domaines, d'identifier ses apports pour l'école mais parfois aussi ses limites. Si les questions de recherche émergent et sont testées le plus souvent en laboratoire, quel transfert peut-on faire de ces expériences dans les classes ? Quelle est la place de l'enseignant par rapport à ces travaux scientifiques ? Les apprentissages fondamentaux impliquent des processus communs comme la construction d'un espace spatio-temporel qui ne se développe pas uniquement à travers la lecture, l'écriture ou le calcul mais par le corps dans toutes les activités motrices et manuelles.

Des travaux récents en neurosciences montrent que la musique et la lecture activent des zones cérébrales identiques. Quel est le rôle des autres disciplines, des autres apprentissages sur ces fondamentaux ? Comment l'enseignant doit-il concevoir son enseignement dans ces conditions ? Cet événement sera l'occasion de partager les derniers résultats de la recherche et les expériences de terrain dans le domaine de l'enseignement-apprentissage des fondamentaux. Chercheurs et praticiens seront invités à confronter leurs analyses.

Isabelle NEGRO et Brigitte MARIN,
Co-présidentes du Comité scientifique



Mardi 26 mars (après-midi)

14h-14h45 Ouverture officielle du colloque – Grand Amphi

Discours d'ouverture :

- **Marc Tranchat** : Vice-président de la MGEN
- **Isabelle Negro** : Co-présidente du Comité scientifique

14h45-17h Prix Poster Doctorant – Grand Amphi

Victor Millogo, Maître de conférences, ESPE de l'académie de Poitiers

Présence des membres du jury des Prix Poster Doctorant



Mercredi 27 mars

8h30-8h45 Accueil café

8h45-9h Discours d'ouverture :

- **Brigitte Marin** : Présidente du Réseau national des ESPÉ et co-présidente du Comité scientifique

9h-10h Conférence plénière – Grand Amphi

Lire pour comprendre : de la recherche à la formation

De la recherche à la formation, l'exemple de la recherche Lire-écrire au CP

Par **Marie-France Bishop**, Professeur des universités, ESPE de l'académie de Versailles

La recherche Lire-écrire au CP, dans son rapport de 2016, a donné des indications sur les pratiques d'enseignement de la compréhension des textes et sur leur efficacité. À partir de ces constats, des dispositifs d'enseignement de la compréhension et de formation ont été élaborés puis testés dans des écoles et des circonscriptions. Leur réalisation qui a été le fruit d'une collaboration étroite entre acteurs de terrain et chercheurs a permis de relier la production de savoirs didactiques à l'action professionnelle dans des parcours croisés qui visaient des objectifs communs de transformation des pratiques enseignantes.



10h-12h Symposium – Grand Amphi

«Fondamentaux» de la lecture-écriture à l'université : que savons-nous ?

Piloté par **Christiane Donahue**, Professeur des universités, Dartmouth College

Adaptation du savoir-écrire/savoir-lire à l'entrée à l'université et à travers les années universitaires

Christiane Donahue, Professeur des universités, Dartmouth College

Savoir écrire à l'université : analyse des pratiques d'enseignement et des stratégies des étudiants

Dyane Escorcia, Maître de conférence, ESPE de l'académie de Poitiers

Apprendre à réviser les écrits scolaires et universitaires : quels niveaux d'intervention ?, quelles procédures de réécriture ?

Jacques David, Maître de conférence, ESPE de l'académie de Versailles, Université de Cergy-Pontoise

L'acculturation aux écrits de recherche en lien avec les spécificités disciplinaires

Marie-Christine Pollet, Enseignant-chercheur, Université Libre de Bruxelles

Écriture scolaire, enseignement et apprentissage, au quotidien, dans les disciplines scolaires. Hypothèses relationnelles et étude de traces écrites produites au cycle 3

Aurore Promonet, Maître de conférence, ESPE de Lorraine

12h-12h30 Discours de clôture de la matinée :

Jean-Michel BLANQUER, Ministre de l'Éducation nationale et de la Jeunesse



12h30-13h30 Pause méridienne

13h30-14h30 Conférence plénière - Grand Amphi

Intervenir à l'école maternelle pour réduire les inégalités précoces en arithmétique

Par **Michel Fayol**, Professeur émérite, Université de Clermont-Ferrand

Les données issues des recherches internationales mettent en évidence l'existence d'inégalités précoces dès l'entrée à l'école, que ce soit à 5, 4 ou 3 ans. De plus, ces inégalités se révèlent actuellement peu ou pas détectées ni prises en charge. Notre objectif est de décrire une série d'interventions élaborées conjointement avec des enseignants et des personnels d'encadrement (conseillers pédagogiques et IEN). Ces interventions visaient à concevoir des dispositifs ludiques permettant d'inciter pendant quelques semaines les élèves à manipuler les quantités et à élaborer les notions de cardinal et d'ordre et à manipuler les effets de transformations (ajouts et retraits). Une évaluation des éventuels impacts a été effectuée, montrant des effets modestes mais significatifs sur certains apprentissages.



14h30-16h30 Symposium – Grand Amphi

Qu'est-ce qui est fondamental, dans l'enseignement et l'apprentissage des mathématiques ? Recherches, dispositifs

Piloté par **Gérard Sensevy**, Professeur émérite, ESPE de Bretagne

Assumer un changement civilisationnel. Pacte scolaire et mathématique

Yves Chevallard, Professeur émérite, ESPE d'Aix-Marseille

La preuve au centre de l'activité mathématique : quels enjeux pour l'enseignement et la formation ?

Cécile Ouvrier-Bufferet, Professeur des universités, ESPE de l'académie de Reims

Faire des mathématiques à l'école : l'ingénierie didactique coopérative Arithmétique et Compréhension à l'École élémentaire (ACE)

Gérard Sensevy, Professeur émérite, ESPE de Bretagne

Serge Quilio, Maître de conférences, ESPE de l'académie de Nice

Équipe du LéA ACE, Catherine Journal, Angélique Martinotti, Jean-Noël Blocher, Serge Quilio, Gérard Sensevy

16h30-17h Remise des Prix Poster Doctorant – Grand Amphi

Discours de clôture



Comité d'organisation

Brigitte MARIN, Professeur des universités, ESPE de l'académie de Créteil, co-présidente du comité scientifique

Isabelle NEGRO, Professeur des universités, ESPE de l'académie de Nice, co-présidente du comité scientifique

Christiane DONAHUE, Professeur des universités, Dartmouth College, coordinatrice du symposium (Axe lire-écrire)

Gérard SENSEVY, Professeur émérite, ESPE de Bretagne, coordinateur du symposium (Axe mathématiques)

Victor MILLOGO, Maître de conférences, ESPE de l'académie de Poitiers, coordinateur des Prix Poster Doctorant

Anne-Lise ROTUREAU, Chargée de mission, Réseau national des ÉSPÉ

Amélie LECHEVAL, Chargée d'études, Réseau national des ÉSPÉ

Co-Présidentes du comité scientifique

Brigitte MARIN, Professeur des universités, ESPE de l'académie de Créteil, co-présidente du Comité scientifique

Isabelle NEGRO, Professeur des universités, ESPE de l'académie de Nice, co-présidente du Comité scientifique



Comité scientifique

- **Yvan ABERNOT**, Professeur honoraire, Université de Toulouse, ENSFEA
- **Rodica AILINCAI**, Maître de conférences, ESPE de la Polynésie française
- **Denis ALAMARGOT**, Professeur des universités, ESPE de l'académie de Créteil
- **Dominique BERGER**, Professeur des universités, ESPE de l'académie de Lyon
- **Jean-Marie BOILEVIN**, Professeur des universités, ESPE de Bretagne
- **Philippe BOURDIER**, Maître de conférences, ESPE Centre Val de Loire
- **Etienne BUTZBACH**, CAPE, Collectif des associations partenaires de l'École publique
- **Jérôme CLERC**, Professeur des universités, ESPE de l'académie de Grenoble
- **Jean-François CONDETTE**, Professeur des universités, ESPE Lille Nord de France
- **Marc DAGUZON**, Maître de conférences, ESPE Clermont-Auvergne
- **Antoine DELACROIX**, Professeur des universités, ESPE de l'académie de Guadeloupe
- **Alain DI MEGLIO**, Professeur des universités, ESPE de Corse
- **Hervé DUCHAUFFOUR**, Maître de conférences, ESPE de l'académie de Paris
- **Karine DUVIGNAU**, Professeur des universités, ESPE Toulouse Midi-Pyrénées
- **Marie-Laure ELALOUF**, Professeur des universités, ESPE de l'académie de Versailles
- **Jérôme FATET**, Maître de conférences, ESPE de l'académie de Limoges
- **Séverine FERRIÈRE**, Maître de conférences, ESPE de la Nouvelle-Calédonie
- **Jean-François GOUBET**, Professeur des universités, ESPE Lille Nord de France
- **Nassira HEDJERASSI**, Professeur des universités, ESPE de l'académie de Paris
- **Martine JACQUES**, Maître de conférences, ESPE de Bourgogne
- **Florence LACROIX**, Maître de conférences, ESPE de l'académie de Nantes
- **Aurélie LAINÉ**, Maître de conférences, ESPE de l'académie de Nantes
- **Bruno LEBOUVIER**, Maître de conférences, ESPE de l'académie de Nantes



Comité scientifique

- **Anne LEHMANS**, Maître de conférences, ESPE d'Aquitaine
- **Agnès LEPRINCE**, Maître de conférences, ESPE de Bretagne
- **Marcel LOUREL**, Professeur des universités, ESPE Lille Nord de France
- **François MAKOWSKI**, Docteur en philosophie, ESPE de l'académie de Strasbourg
- **Brigitte MARIN**, Professeur des universités, ESPE de l'académie de Créteil
- **Ali MAURIZIO**, Enseignant-chercheur, ESPE de l'académie de Martinique
- **Victor MILLOGO**, Maître de conférences, ESPE de l'académie de Poitiers
- **Valérie MUNIER**, Maître de conférences, ESPE Languedoc-Roussillon
- **Isabelle NEGRO**, Professeur des universités, ESPE de l'académie de Nice
- **Alain PANERO**, Maître de conférences, ESPE de l'académie d'Amiens
- **Thérèse PEREZ-ROUX**, Professeur des universités, ESPE Languedoc-Roussillon
- **Thierry PHILIPPOT**, Maître de conférences, ESPE de l'académie de Reims
- **Maria POPA-ROCH**, Maître de conférences, ESPE de l'académie de Strasbourg
- **Frédéric SAUJAT**, Maître de conférences, ESPE d'Aix-Marseille
- **Patricia TAVIGNOT**, Maître de conférences, ESPE de l'académie de Rouen
- **Youssef TAZOUTI**, Professeur des universités, ESPE de Lorraine
- **Jean-François THÉMINES**, Professeur, ESPE de l'académie de Caen
- **Bertrand TROADEC**, Maître de conférences, ESPE de l'académie de Martinique
- **Frédéric TUPIN**, Professeur des universités, ESPE de l'académie de La Réunion

